



## **4PEP Connect Desktop Integration**

Schnelles und effizientes Arbeiten mit Dokumenten im SAP Umfeld

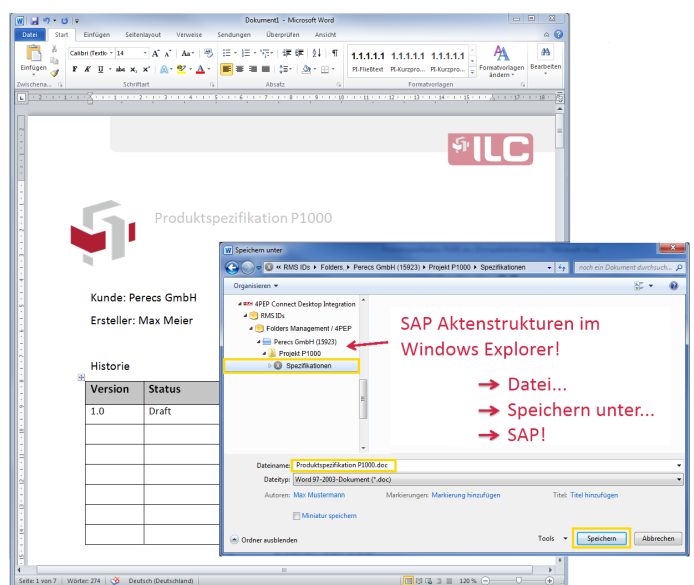
### **Verwalten Sie Ihre Dokumente bequem, schnell und sicher!**

Neben strukturierten Daten in Datenbanken gängiger Business-Systeme stellen Dokumente ein wichtiges Medium für Informationen verschiedenster Art dar. Egal ob Word, Excel, Power Point, E-Mails (Outlook & Lotus Notes) oder PDF, eine Vielzahl wichtiger Informationen werden heutzutage außerhalb professioneller IT-Systeme in Dateien auf Festplatten oder Fileservern gespeichert. Mit allen Problemen, die damit einhergehen: Welches ist die richtige und aktuelle Version? Wer hat Zugriff auf die Datei? Wie kann ich die Datei in gesteuerte und überwachbare Geschäftsprozesse einbinden? Dabei ist es gleich, ob es sich um genehmigende, informative oder Daten einsammelnde Prozesse handelt.

SAP und ILC stellen mit SAP NetWeaver Folders Management und 4PEP Anwendungen bereit, die es ermöglichen, Dokumente sicher, berechtigungsgeschützt und versionierbar zu verwalten - sei es in Aktenstrukturen oder in übersichtlichen Excel-ähnlichen Cockpits.

Mit der 4PEP Connect Desktop Integration können Sie diese professionellen Business-Systeme nun Ihrem gesamten Anwenderkreis ganz einfach zugänglich machen: Speichern Sie direkt aus Word, Excel oder beliebigen anderen Anwendungen Ihre Dateien, E-Mails (Outlook & Lotus Notes) und deren Anhänge in SAP ab. Arbeiten Sie über den Windows Explorer, wie Sie es von der täglichen Arbeit gewohnt sind. Damit haben Sie beides: eine einfache, intuitive Handhabung und professionelle Business-Werkzeuge zugleich.

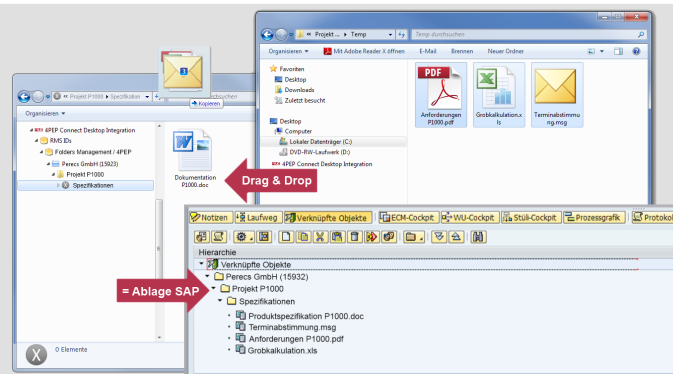
Ermöglichen Sie Ihren Anwendern mit der 4PEP Connect Desktop Integration ein schnelles und effizientes Arbeiten mit Dokumenten im SAP Umfeld.



*Einfache Ablage in SAP Strukturen mit „Speichern unter ...“*

## 4PEP Connect Desktop Integration - Features & Functions

- 🔗 Ablage und Download beliebiger Dateitypen **über den Windows Explorer**
- 🔗 Handling mehrerer Dateien in einem Schritt per **Drag & Drop**
- 🔗 Bearbeitung und **Versionierung**
- 🔗 Anzeige der Aktenstrukturen des SAP NetWeaver Folders Management oder 4PEP im Windows Explorer
- 🔗 Suche von **Akten, Fällen, 4PEP-Objekten und Dokumenten (DIS/Attachment)** in SAP über den Windows Explorer
- 🔗 Verknüpfung von bestehenden **Dokumenteninfosätzen** und **Bearbeiten** von enthaltenen Dateien
- 🔗 **Ablage von E-Mails** (Outlook & Lotus Notes) und deren Anhängen direkt per Drag & Drop
- 🔗 Anzeige von Dokumentattributen im Windows Explorer
- 🔗 Einbindung von Favoriten und Historie des SAP NetWeaver Folder Managements oder 4PEP in den Windows Explorer
- 🔗 Verfügbar für Akten und Fälle, sowie für alle 4PEP-Objekte und Strukturen



Mehrere Dateien per Drag & Drop verschieben



„Durch die 4PEP Connect Desktop Integration von ILC konnten wir unsere Anwender weltweit in kürzester Zeit noch mehr in unsere SAP Projektverwaltung (Folders Management) integrieren und ihnen einen unkomplizierten Zugriff auf alle projektrelevanten Dokumente in der gewohnten Windows-Umgebung ermöglichen.“

André Lietz, IT Projektleiter für SAP PLM bei der Benteler Automobiltechnik.

## 4PEP Connect Desktop Integration - Ihr Nutzen

- 🔗 Intuitive Anwendung erzeugt **hohe Akzeptanz** beim Anwender
- 🔗 Einbindung von Abteilungen und Mitarbeitern, die **selten in SAP arbeiten**
- 🔗 Möglichkeit ein **professionelles Dokumentenmanagement** im gesamten Unternehmen zu etablieren
- 🔗 **Vermeidung redundanter Dokumentablage** und der Suche nach der aktuellsten Version
- 🔗 Kein SAP GUI erforderlich

Fordern Sie gleich Ihr persönliches Angebot an: [www.ilc-solutions.de/kontakt.html](http://www.ilc-solutions.de/kontakt.html)

Auf YouTube: <http://youtu.be/v1yTxf5RCCg>



ILC GmbH  
Saarpfalz-Park 7  
66450 Bexbach

Tel. +49 (0)6826 189-0  
Fax +49 (0)6826 189-189

E-Mail: [info@ilc-solutions.de](mailto:info@ilc-solutions.de)  
[www.ilc-solutions.de](http://www.ilc-solutions.de)

© ILC GmbH 2015. Alle Rechte vorbehalten. Die Angaben im Text sind unverbindlich und dienen lediglich zu Informationszwecken.